



**Energiegemeinschaft Berg  
Informationsabend  
14.11.2023**

# Niederösterreich als **Vorzeige** Region

---

Der **Energie- und Klimafahrplan 2030** des Landes Niederösterreich

- stellt die Weichen hin zu einer **grünen Energieversorgung für zukünftige Generationen**
- unterstützt die **Beteiligung von BürgerInnen** bei Projekten zu Photovoltaik und anderen erneuerbaren Energien.
- Niederösterreich wird **Vorzeige Region für dezentrale Erneuerbare Energie Erzeugung**



**Energiegemeinschaften sind ein zentraler Baustein der Energiewende in Niederösterreich**

## Herausforderungen beim PV- Ausbau

---

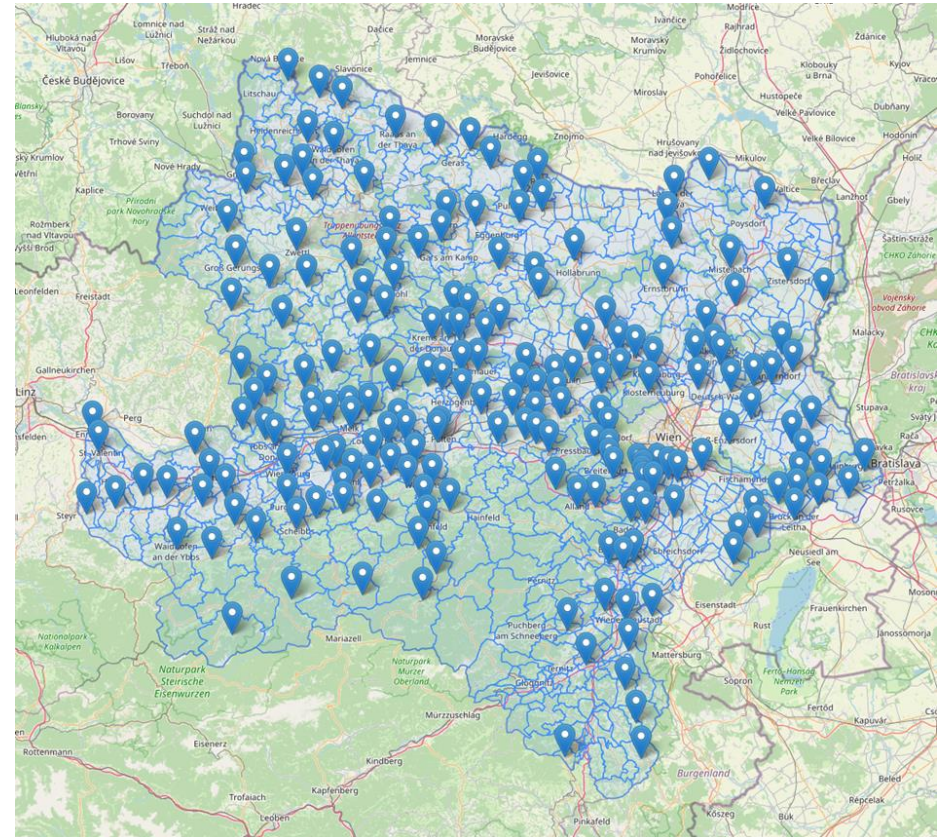
- **Potential an Dachflächen wird nicht ausgenutzt**, da auf Eigenverbrauch optimiert wird
- **Einspeisetarife schwanken → Preisspirale nach oben**
- Bürger haben das Gefühl, dass **„Grünstrom“ im Netz versickert**



# Energiegemeinschaften

## Derzeitiger Stand

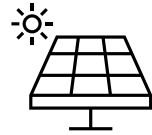
- Derzeit **200 interessierte Gemeinden**
- **100 konkrete Projekte** in Umsetzung, flächendeckend in NÖ
- **Europas größte Plattform** für Energiegemeinschaften
- Über **3.000 angemeldete InteressentInnen**
- **Planung 2022/2023:**
  - weitere größere Projektanfragen



## Was können Energiegemeinschaften der EZN?

---

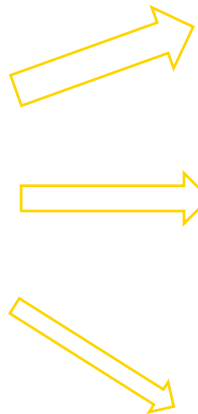
- Produzieren
- Speichern
- Verbrauchen
- Tauschen



Und zwar **über Gebäudegrenzen hinaus** – aber im regionalen Umfeld.

- Transparente und einfache Preisstruktur
- Weiter freie Wahl des Stromanbieters/-abnehmers - bisherige Verträge mit Lieferant und Netz bleiben aufrecht

# Wie funktioniert's?



 **Eigenverbrauch**

   **EEG**

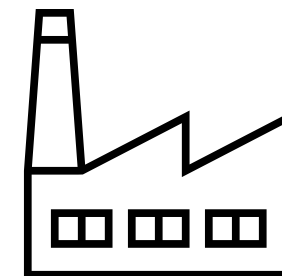
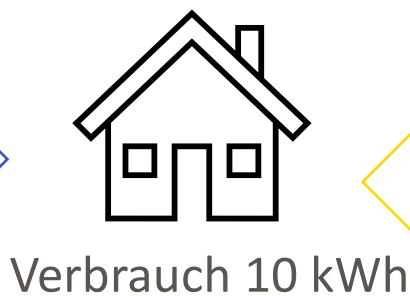
 **Energieabnehmer**

**Gleichzeitiger Verbrauch!**

# Wer bekommt was? (dynamisch)

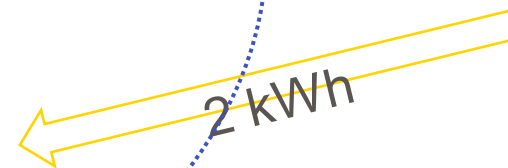
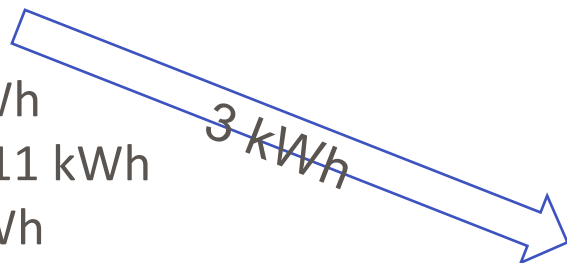


Erzeugung 20 kWh  
Eigenverbrauch 11 kWh  
Einspeisung 9 kWh



Energielieferant

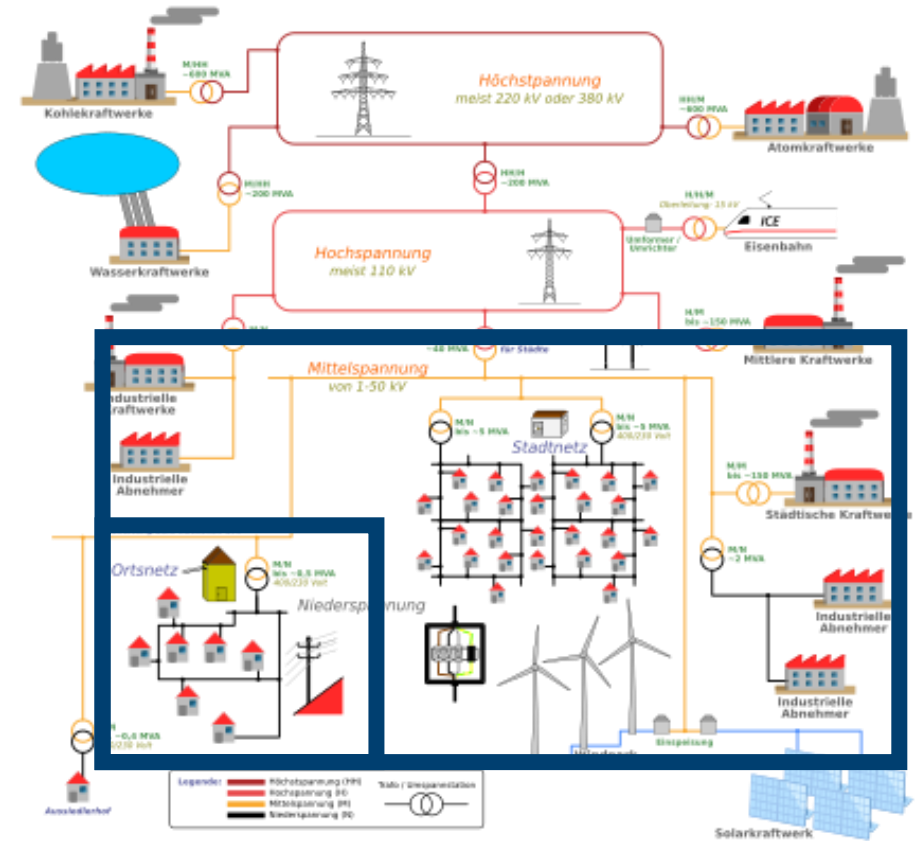
**Vertrag mit dem  
Energielieferanten bleibt  
bestehen!**





# Wer kann dazu gehören?

- Innerhalb einer EEG müssen die Verbraucher mit den Erzeugungsanlagen über
- ein Niederspannungs-Verteilnetz und den Niederspannungsteil der Transformatorstation (Lokalbereich)
- das Mittelspannungsnetz und die Mittelspannungs-Sammelschiene im Umspannwerk (Regionalbereich)
- im Konzessionsgebiet eines Netzbetreibers verbunden sein.



Quelle: Stefan Rippl für Wikipedia

## Was sind die Vorteile?

---

**1. 100 % erneuerbare Energie aus der Region**

**2. Wertschöpfung bleibt im Ort**

**3. Leitungsnetze werden entlastet**

**4. Sie profitieren finanziell**

- Geringeren Netzkosten (30-60 % weniger)
- Entfall Erneuerbaren-Förderbeitrag
- Entfall E- Abgabe
- Preisstabilität

## Wie ist eine Energiegemeinschaft organisiert?

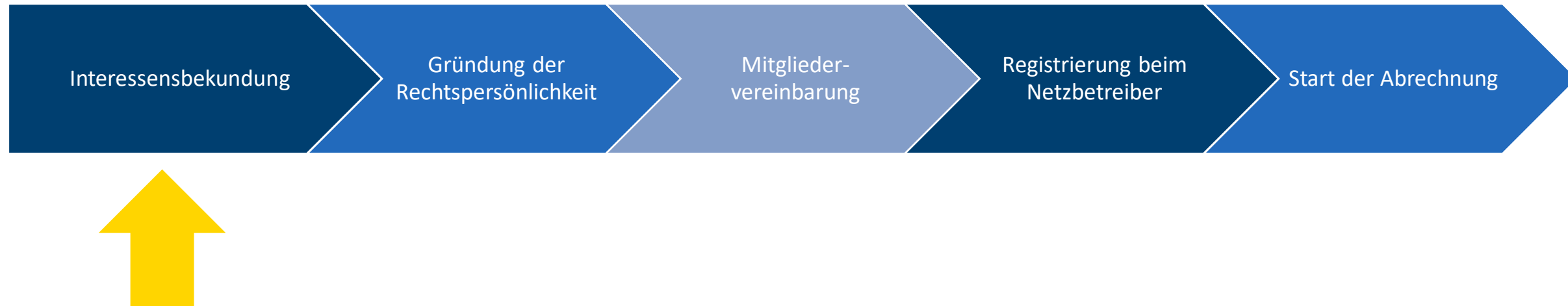
---

- Eine Erneuerbare-Energie-Gemeinschaft besteht aus **mindestens 2 Mitgliedern** und ist
  - als Verein,
  - Genossenschaft,
  - Personen- oder Kapitalgesellschaft,
  - Eigentümergemeinschaft nach dem Wohnungseigentumsgesetz
- Ihr Hauptzweck liegt nicht im finanziellen Gewinn, sondern vorrangig darin, ökologische, wirtschaftliche oder sozialgemeinschaftliche Vorteile zu bringen.
- Die **Teilnahme ist freiwillig**
- Bei Privatunternehmen darf die Teilnahme nicht Haupttätigkeit sein.
- Unternehmen dürfen die **KMU Grenze** nicht überschreiten.



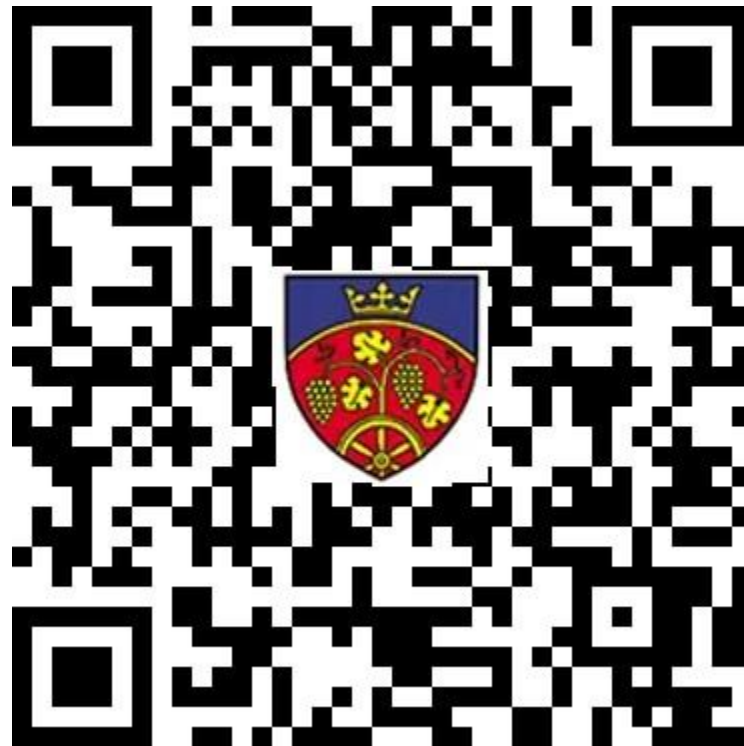
## Energiegemeinschaft Berg

# Prozessschritte



# Jetzt unverbindlich Interesse bekunden!

---



<https://energiegemeinschaften.ezn.at/berg>

**Die weiteren Schritte werden  
gesetzt**

**Energie Zukunft  
Niederösterreich**